

TAKEUCHI®

KATALOG MASZYN



Minikoparki Koparki kompaktowe
Koparki kołowe Koparki z zerowym obrotem
Koparki hybrydowe Dumpery gaśnicowe
Ładowarki gaśnicowe Osprzęt

NAJLEPSZE DLA NAJLEPSZYCH

Minikoparki Takeuchi wyznaczają standardy na rynku maszyn budowlanych, wyróżniając się istotnymi zaletami - są wyjątkowo skuteczne, wydajne i niezawodne oraz łatwe w obsłudze. Operatorzy używający naszych koparek zauważają różnice między maszynami Takeuchi, a innymi, doceniając jakość oraz możliwość wykorzystywania ich zalet w pracy codziennej i długoterminowo. Nowości i udoskonalenia są konsekwentnie wprowadzane i dopasowywane do potrzeb naszych Klientów, co daje gwarancję jeszcze lepszych maszyn w przyszłości.



MINIKOPARKI/ KOPARKI KOMPAKTOWE/ KOPARKI GAŚNIENICOWE/ KOPARKI KOŁOWE

TB 210 R	6	TB 215 R	7	TB 216 A	8
TB 216 S	9	TB 219 A	10	TB 219 S	11
TB 225 A	12	TB 225 S	13	TB 325 R A	14
TB 325 R S	15	TB 230	16	TB 235-2	17
TB 335 R	18	TB 240	19	TB 350 R	20
TB 250-2	21	TB 260	22	TB 370 CM	23
TB 370 CV	24	TB 290-2 CM	25	TB 290-2 CV	26
TB 2150 C	27	TB 2150 R CM	28	TB 2150 R CV	29
TB 395 W	30				

KOPARKI Z ZEROWYM OBROTEM

TB 257 FR	34	TB 280 FR	35
-----------	----	-----------	----

KOPARKI HYBRYDOWE

TB 210 RH	38	TB 216 SH	39
-----------	----	-----------	----

DUMPERY GAŚNIENICOWE

D 550	42	DS 600 D	43	DHK 600 D	44
D 650 D	45	DSK 800 D	46	D 1600 MF3	47
D 1600 MF DM	48	TCR 50-2	49		

ŁADOWARKI GAŚNIENICOWE

TL 6 R	51	TL 8 R2	52	TL 12 V2	53
--------	----	---------	----	----------	----

ZESTAWIENIE

Dane techniczne	54-57
-----------------	-------

OSPRZĘT

TAKLOCK	58-59	Chwytnak wielofunkcyjny	60-61
Łyżka „POWERSPATEN”	62-63	Narzędzia LC	64
Glebo Gryzarka	65	Młot Hydrauliczny	66-67

TFM

Takeuchi Fleet Management	68-71
---------------------------	-------

NASI WIELOZADANIOWCY – OD MINIKOPARKI DO KOPARKI KOŁOWEJ

Elastyczni pomocnicy na każdej budowie - Nasze mini-, kompaktowe i kołowe koparki charakteryzuje szereg zalet:

- **PRECYZYJNE CYKLE PRACY** dzięki wysokiej jakości komponentom hydraulicznym z gwarantowanymi równoczesnymi ruchami pracy
- **DŁUGA ŻYWOTNOŚĆ** dzięki mocnej i trwałej konstrukcji wyposażenia koparek
- **DUŻE PRZEBIEGI** dzięki podwoziu z rolkami trzykołnierzowymi i wysokiej jakości gąsienicami Short-Pitch
- **OPTYMALNE WYNIKI ZAGARNIANIA** materiału dzięki lemieszom z profilem skrzynkowym odpornym na skręcanie (doskonałe właściwości podporowe)
- **PRZEKONUJĄCA MOC** dzięki mocnym silnikom wysokoprężnym z niskim zużyciem paliwa i niskim poziomem hałasu

- **ŁATWY SERWIS** dzięki uchylnym, komfortowym kabinom zapewniającym szybki i bezproblemowy dostęp
- **KOMFORTOWE MIEJSCE PRACY** dzięki kabinom z wygodnymi fotelami, przyciemnianymi szybami, szerokimi drzwiami i wiele więcej
- **ABSOLUTNA ELASTYCZNOŚĆ** dzięki zakresowi aż do 2 x 90° ruchomości wszystkich osprzętów za pomocą oryginalnego Powertilt
- **PERFEKCYJNA WYMIANA OSPRZĘTU** dzięki hydraulicznemu szybkozłączowi
- **WYDAJNE ZASTOSOWANIE OSPRZĘTU** dzięki dwóm dodatkowym liniom hydraulicznym
- **BEZPIECZNE PODNOSZENIE ŁADUNKÓW** dzięki seryjnemu alarmowi przeciążenia i zaworom podtrzymania obciążenia na siłownikach wysięgnika i ramienia
- **PERFEKCYJNA OBSŁUGA** dzięki przełącznikowi Powertilt dla proporcjonalnego sterowania Powertilt i wszystkich funkcji chwytaka





Masa maszyny	1150 kg
Moc silnika	8,9 kW/12,1 KM
Prędkość jazdy	2,0/3,7 km/h
Szerokość podwozia	750–1020 mm
Ramię	880 mm
Maks. głębokość wykopu	1755 mm
Maks. wysokość przeładunku	2120 mm



Masa maszyny	1575 kg
Moc silnika	11,5 kW/15,6 KM
Prędkość jazdy	2,2/4,2 km/h
Szerokość podwozia	980–1300 mm
Ramię	930 mm
Maks. głębokość wykopu	2190 mm
Maks. wysokość przeładunku	2400 mm



Masa maszyny	1865 kg
Moc silnika	11,5 kW/15,6 KM
Prędkość jazdy	2,2/4,2 km/h
Szerokość podwozia	980–1300 mm
Ramię	1130 mm
Maks. głębokość wykopu	2390 mm
Maks. wysokość przeładunku	2705 mm



Masa maszyny	1770 kg
Moc silnika	11,5 kW/15,6 KM
Prędkość jazdy	2,2/4,2 km/h
Szerokość podwozia	980–1300 mm
Ramię	1130 mm
Maks. głębokość wykopu	2390 mm
Maks. wysokość przeładunku	2705 mm



Masa maszyny	2070 kg
Moc silnika	12,0 kW/16,3 KM
Prędkość jazdy	2,4/4,0 km/h
Szerokość podwozia	980–1370 mm
Ramię	1000 mm
Maks. głębokość wykopu	2270 mm
Maks. wysokość przeładunku	2710 mm



Masa maszyny	1945 kg
Moc silnika	12,0 kW/16,3 KM
Prędkość jazdy	2,4/4,0 km/h
Szerokość podwozia	980–1370 mm
Ramię	1000 mm
Maks. głębokość wykopu	2270 mm
Maks. wysokość przeładunku	2820 mm



Masa maszyny	2400 kg
Moc silnika	16,5 kW/22,4 KM
Prędkość jazdy	2,5/4,2 km/h
Szerokość podwozia	1100–1500 mm
Ramię (od V2)	1120 mm
Maks. głębokość wykopu	2455 mm
Maks. wysokość przeładunku	2800 mm



Masa maszyny	2265 kg
Moc silnika	16,5 kW/22,4 KM
Prędkość jazdy	2,5/4,2 km/h
Szerokość podwozia	1100–1500 mm
Ramię (od V2)	1120 mm
Maks. głębokość wykopu	2455 mm
Maks. wysokość przeładunku	2800 mm



Masa maszyny	2440 kg
Moc silnika	16,5 kW/22,4 KM
Prędkość jazdy	2,5/4,3 km/h
Szerokość podwozia	1500 mm
Ramię (od V2)	960 mm
Maks. głębokość wykopu	2290 mm
Maks. wysokość przeladunku	2625 mm



Masa maszyny	2310 kg
Moc silnika	16,5 kW/22,4 KM
Prędkość jazdy	2,5/4,3 km/h
Szerokość podwozia	1500 mm
Ramię (od V2)	960 mm
Maks. głębokość wykopu	2290 mm
Maks. wysokość przeladunku	2625 mm



Masa maszyny	2875 kg
Moc silnika	18,2 kW/24,7 KM
Prędkość jazdy	2,9/5,2 km/h
Szerokość podwozia	1450 mm
Ramię (od V2)	1290 mm
Maks. głębokość wykopu	2680 mm
Maks. wysokość przeladunku	3145 mm



Masa maszyny	3465 kg
Moc silnika	18,2 kW/24,8 KM
Prędkość jazdy	2,8/4,2 km/h
Szerokość podwozia	1580 mm
Ramię (od V2)	1300 mm
Maks. głębokość wykopu	3095 mm
Maks. wysokość przeladunku	3495 mm



Masa maszyny	3760 kg
Moc silnika	18,2 kW/24,8 KM
Prędkość jazdy	3,0/4,1 km/h
Szerokość podwozia	1740 mm
Ramię (od V2)	1260 mm
Maks. głębokość wykopu	3055 mm
Maks. wysokość przeladunku	3430 mm



Masa maszyny	4015 kg
Moc silnika	27,2 kW/37,0 KM
Prędkość jazdy	2,9/5,3 km/h
Szerokość podwozia	1740 mm
Ramię (od V2)	1450 mm
Maks. głębokość wykopu	3315 mm
Maks. wysokość przeladunku	3725 mm
TFM	tak



Masa maszyny	5095 kg
Moc silnika	32,4 kW/44,1 KM
Prędkość jazdy	2,8/5,0 km/h
Szerokość podwozia	2000 mm
Ramię (od V2)	1400 mm
Maks. głębokość wykopu	3325 mm
Maks. wysokość przeładunku	3775 mm
TFM	tak



Masa maszyny	5120 kg
Moc silnika	29,1 kW/39,6 KM
Prędkość jazdy	2,8/5,2 km/h
Szerokość podwozia	1840 mm
Ramię (od V2)	1600 mm
Maks. głębokość wykopu	3620 mm
Maks. wysokość przeładunku	3965 mm
TFM	tak



Masa maszyny	5735 kg
Moc silnika	35,5 kW/48,3 KM
Prędkość jazdy	2,8/4,9 km/h
Szerokość podwozia	2000 mm
Ramię	1620 mm
Maks. głębokość wykopu	3735 mm
Maks. wysokość przeładunku	4115 mm
TFM	tak

Masa maszyny	6710 kg
Moc silnika	42,4 kW/57,6 KM
Prędkość jazdy	2,5/4,7 km/h
Szerokość podwozia	2100 mm
Ramię	1700 mm
Maks. głębokość wykopu	3885 mm
Maks. wysokość przeładunku	4400 mm
TFM	tak



Masa maszyny	7065 kg
Moc silnika	42,4 kW/57,6 KM
Prędkość jazdy	2,5/4,7 km/h
Szerokość podwozia	2100 mm
Ramię	1900 mm
Maks. głębokość wykopu	4110 mm
Maks. wysokość przeładunku	4955 mm
TFM	tak



Masa maszyny	8400 kg
Moc silnika	51,6 kW/70,2 KM
Prędkość jazdy	2,6/5,0 km/h
Szerokość podwozia	2200 mm
Ramię	1960 mm
Maks. głębokość wykopu	4410 mm
Maks. wysokość przeładunku	5135 mm
TFM	tak



Masa maszyny	8715 kg
Moc silnika	51,6 kW/70,2 KM
Prędkość jazdy	2,6/5,0 km/h
Szerokość podwozia	2200 mm
Ramię	2130 mm
Maks. głębokość wykopu	4480 mm
Maks. wysokość przeładunku	6110 mm
TFM	tak



Masa maszyny	15095 kg
Moc silnika	85,0 kW/115,0 KM
Prędkość jazdy	3,1/5,5 km/h
Szerokość podwozia	2490 mm
Ramię	2570 mm
Maks. głębokość wykopu	5445 mm
Maks. wysokość przeładunku	6250 mm
TFM	tak



Masa maszyny	15420 kg
Moc silnika	85,0 kW/115,0 KM
Prędkość jazdy	2,9/5,5 km/h
Szerokość podwozia	2490 mm
Ramię	2320 mm
Maks. głębokość wykopu	5500 mm
Maks. wysokość przeładunku	6845 mm
TFM	tak



Masa maszyny	16050 kg
Moc silnika	85,0 kW/115,0 KM
Prędkość jazdy	2,9/5,5 km/h
Szerokość podwozia	2490 mm
Ramię	2320 mm
Maks. głębokość wykopu	5720 mm
Maks. wysokość przeładunku	7490 mm
TFM	tak



Masa maszyny	10225 kg
Moc silnika	85,0/115,6 KM
Prędkość jazdy	5,6/10,5/10,7/20,0 km/h
Szerokość podwozia	2320 mm
Ramię	2130 mm
Maks. głębokość wykopu	4095 mm
Maks. wysokość przeladunku	6240 mm
TFM	tak



KOPARKI Z ZEROWYM OBROTEM – IDEALNE NA OGRANICZONEJ PRZESTRZENI

Każda koparka potrzebuje określonej przestrzeni, aby wykonać obrót o 360°. Im przestrzeń jest mniejsza, tym bardziej zwrotna powinna być maszyna. Najskuteczniejszym rozwiązaniem są koparki serii FR, które idealnie sprawdzają się w ograniczonych warunkach przestrzennych. Przy obrocie o 360° w zakresie zaledwie 2580 mm (TB 257 FR) i 2700 mm (TB 280 FR). Koparki FR charakteryzuje:

- **WYSOKA WYDAJNOŚĆ** dzięki potężnym siłom udźwigu
- **PERFEKCYJNY KOMFORT** dzięki wygodnym fotelom, przyciemnionym szybom oraz szerokim drzwiom wejściowym
- **WYGODNY SERWIS** dzięki uchylnym, komfortowym kabinom pozwalającym na skrócenie czasu czynności serwisowych





Masa maszyny	5840 kg
Moc silnika	39,0 kW/53,0 KM
Prędkość jazdy	2,6/4,8 km/h
Szerokość podwozia	2000 mm
Ramię	1450 mm
Maks. głębokość wykopu	3585 mm
Maks. wysokość przeladunku	3720 mm

Masa maszyny	8500 kg
Moc silnika	49,6 kW/67,4 KM
Prędkość jazdy	2,7/5,2 km/h
Szerokość podwozia	2300 mm
Ramię	1650 mm
Maks. głębokość wykopu	4195 mm
Maks. wysokość przeladunku	4295 mm
TFM	tak

KOPARKI Z NAPĘDEM ELEKTRYCZNYM I SPALINOWYM: KOPARKI HYBRYDOWE

Od wielu lat Takeuchi oferuje również kompaktowe koparki hybrydowe, wyposażone w silnik Diesla i silnik elektryczny, dostępne od 1,3 t do 1,9 t (TB 210 RH i TB 216 SH). Obsługa i moc jest w trybie elektrycznym identyczna jak w trybie spalinowym. Dalsze zalety koparek hybrydowych to:

- **UŁATWIONY SERWIS** dzięki optymalnemu dostępowi do podzespołów koparki
- **WYDAJNOŚĆ** dzięki całkowicie bezobsługowemu silnikowi elektrycznemu
- **PROSTA OBSŁUGA** dzięki ustawieniu mocy koparki jedną dźwignią
- **WYSOKA EFEKTYWNOŚĆ PRACY** dzięki różnorodnym możliwościom zastosowania i niskim kosztom eksploatacji w trybie elektrycznym
- **WIELOZADANIOWOŚĆ** dzięki specjalnym osprzętom takim jak TAKLOCK oraz chwytak wielofunkcyjny





Masa maszyny	1310 kg
Moc silnika (Diesel)	8,9 kW/12,1 KM
Moc silnika (Elektryczny)	9,1 kW/12,3 KM
Prędkość jazdy	2,0/3,7 km/h
Szerokość podwozia	750–1020 mm
Ramię	880 mm
Maks. głębokość wykopu	1755 mm
Maks. wysokość przeladunku	2120 mm



Masa maszyny	1940 kg
Moc silnika (Diesel)	11,5 kW/15,6 KM
Moc silnika (Elektryczny)	10,6 kW/14,4 KM
Prędkość jazdy	2,2/4,2 km/h
Szerokość podwozia	980–1300 mm
Ramię	1130 mm
Maks. głębokość wykopu	2390 mm
Maks. wysokość przeladunku	2705 mm

DUMPERY GĄSIENICOWE

- **OPTIMALNE WŁAŚCIWOŚCI TERENOWE** dzięki solidnie zaprojektowanemu, wytrzymałemu podwoziu
- **BEZZAKŁÓCENIOWA PRACA** dzięki zastosowaniu niezawodnych silników benzynowych i silnikowi diesla
- **WYSOKA WYDAJNOŚĆ** dzięki stabilnym kolebkom i silnym systemom samozaładoczym





Moc silnika (Benzyna)	4,7 kW/5,8 KM
Długość transportowa	1760 mm
Wysokość podwozia	350 mm
Wysokość całkowita	1388 mm
Punkt obrotu kolebki	435 mm
Wysokość kolebki	680 mm
Szerokość podwozia	716 mm
Szerokość gąsienic	180 mm
Prześwit	150 mm
Masa maszyny	458 kg
Ładowność	550 kg
Prędkość jazdy 1	0–1,5 km/h
Prędkość jazdy 2	0–2,9 km/h



Moc silnika (Diesel)	4,9 kW/6,7 KM
Długość transportowa	2150 mm
Wysokość podwozia	320 mm
Wysokość całkowita	1130 mm
Punkt obrotu kolebki	430 mm
Wysokość kolebki	800 mm
Szerokość podwozia	730 mm
Szerokość gąsienic	180 mm
Prześwit	115 mm
Szerokość szufli	740 mm
Masa maszyny	520 kg
Ładowność	600 kg
Prędkość jazdy 1	0–1,5 km/h
Prędkość jazdy 2	0–3,6 km/h



Moc silnika (Diesel)	4,9 kW/6,7 KM
Długość transportowa	1720 mm
Wysokość podwozia	320 mm
Wysokość całkowita	1130 mm
Punkt obrotu kolebki (Standard)	660 mm
Punkt obrotu kolebki (Wysuniętej)	1680 mm
Wysokość kolebki	800 mm
Szerokość podwozia	730 mm
Szerokość gąsienic	180 mm
Prześwit	115 mm
Masa maszyny	535 kg
Ładowność	600 kg
Prędkość jazdy 1	0–1,5 km/h
Prędkość jazdy 2	0–3,6 km/h

Moc silnika (Diesel)	4,9 kW/6,7 KM
Długość transportowa	1720 mm
Wysokość podwozia	320 mm
Wysokość całkowita	1130 mm
Punkt obrotu kolebki	430 mm
Wysokość kolebki	800 mm
Szerokość podwozia	700 mm
Szerokość gąsienic	180 mm
Prześwit	115 mm
Masa maszyny	415 kg
Ładowność	600 kg
Prędkość jazdy 1	0–1,5 km/h
Prędkość jazdy 2	0–3,6 km/h

**Dumper gąsienicowy – wysyp przedni
z systemem samoładowniczym i szuflą
obrotową**

DSK 800 D



**Dumper gąsienicowy –
wysyp trzystronny**

D 1600 MF3



Moc silnika (Diesel)	7,4 kW/10,0 KM
Długość transportowa	2560 mm
Wysokość podwozia	350 mm
Wysokość całkowita	1320 mm
Punkt obrotu kolebki	490 mm
Wysokość kolebki	740 mm
Szerokość podwozia	800 mm
Szerokość gąsienic	180 mm
Prześwit	115 mm
Szerokość szufli	840 mm
Masa maszyny	650 kg
Ładowność	800 kg
Prędkość jazdy 1	0–2,5 km/h
Prędkość jazdy 2	0–5,0 km/h

Moc silnika (Diesel)	19,0 kW/26,0 KM
Długość transportowa	2160 mm
Wysokość całkowita	1370 mm
Kolebka dł. x szer. x wys.	1630 x 1010 x 289 mm
Szerokość podwozia	945 mm
Szerokość gąsienic	230 mm
Prześwit	203 mm
Masa maszyny	919 kg
Ładowność	1600 kg
Prędkość jazdy 1	0–3,6 km/h
Prędkość jazdy 2	0–7,6 km/h

Dumper gąsienicowy – kolebka obrotowa

D 1600 MF DM



Moc silnika (Diesel)	19,0 kW/26,0 KM
Długość transportowa	2160 mm
Wysokość całkowita	1350 mm
Szerokość podwozia	945 mm
Szerokość gąsienic	230 mm
Prześwit	250 mm
Masa maszyny	919 kg
Ładowność	1600 kg
Prędkość jazdy 1	0–3,6 km/h
Prędkość jazdy 2	0–7,6 km/h

Dumper gąsienicowy – kolebka obrotowa

TCR 50-2



Moc silnika (Diesel)	88,4 kW/120,2 KM
Długość transportowa	4660 mm
Długość podwozia	2725 mm
Wysokość całkowita	2200 mm
Szerokość gąsienic	450 mm
Prześwit	435 mm
Masa maszyny	6550 kg
Ładowność	3700 kg
Prędkość jazdy 1	0–7,0 km/h
Prędkość jazdy 2	0–9,5 km/h

ŁADOWARKI GAŚNICOWE

Kompaktowe ładowarki gaśnicowe Takeuchi są klasą samą w sobie. Na tle konkurencji wyróżniają się dzięki:

- **WYGODNEJ WYMIANIE OSPRZĘTU** doraz dopracowanemu systemowi szybkozłącza
- **WYJĄTKOWYM WŁAŚCIWOŚCIOM TERENOWYM**, solidnemu podwoziu i dużemu prześwitowi (także na miękkim i bagnistym podłożu, poprzez niski nacisk na grunt i silny napęd)
- **KOMFORTOWEJ PRACY** w pełni oszklonej kabinie, wygodnemu, amortyzowanemu fotelowi oraz klimatyzacji



Masa maszyny	3530 kg
Moc silnika	47,9 kW/65,1 KM
Prędkość jazdy	7,0/10,0 km/h
Szerokość gaśnic	320 mm
Maks. wysokość przeładunku	2905 mm
Maks. waga ładunku	2390 kg
Udźwig ładunku	835 kg
TFM	tak



Masa maszyny	4165 kg
Moc silnika	54,6 kW/74,2 KM
Prędkość jazdy	7,5/11,2 km/h
Szerokość gąsienic	400 mm
Maks. wysokość przeładunku	3080 mm
Maks. waga ładunku	2740 kg
Udźwig ładunku	960 kg
TFM	tak



Masa maszyny	5985 kg
Moc silnika	81,8 kW/111,2 KM
Prędkość jazdy	8,1/11,8 km/h
Szerokość gąsienic	450 mm
Maks. wysokość przeładunku	3300 mm
Maks. waga ładunku	5325 kg
Udźwig ładunku	1865 kg
TFM	tak

MINIKOPARKI	Masa maszyny w kg	Głębokość wykopu w mm	Zasięg w mm	Wysokość przeładunku w mm	Szerokość podwozia w mm	Moc silnika w kW/KM	Przepływ hydrauliczny l/min		
TB 210 R	1150	1755	3285	2120	750-1020	8,9/12,1	2 x 11,1	1 x 5,8	-
TB 215 R	1575	2190	3815	2400	980-1300	11,5/15,6	2 x 16,8	1 x 10,8	1 x 6,5
TB 216 A	1865	2390	4090	2705	980-1300	11,5/15,6	2 x 16,8	1 x 10,8	1 x 6,0
TB 216 S	1770	2390	4090	2705	980-1300	11,5/15,6	2 x 16,8	1 x 10,8	1 x 6,0
TB 219 A	2070	2270	4045	2710	980-1370	12,0/16,3	2 x 20,0	1 x 11,3	1 x 6,8
TB 219 S	1945	2270	4045	2820	980-1370	12,0/16,3	2 x 20,0	1 x 11,3	1 x 6,8
TB 225 A	2400	2455	4255	2800	1100-1500	16,5/22,4	2 x 25,2	1 x 12,5	1 x 11,2
TB 225 S	2265	2455	4255	2800	1100-1500	16,5/22,4	2 x 25,2	1 x 12,5	1 x 11,2
TB 325 RA	2440	2290	4235	2625	1500	16,5/22,4	2 x 25,3	1 x 14,7	1 x 9,9
TB 325 R S	2310	2290	4235	2625	1500	16,5/22,4	2 x 25,3	1 x 14,7	1 x 9,9
TB 230	2875	2680	4705	3145	1450	18,2/24,7	2 x 32,4	1 x 21,6	1 x 10,8
TB 235-2	3465	3095	5115	3495	1580	18,2/24,8	2 x 38,9	1 x 21,6	1 x 10,8
TB 335 R	3760	3055	5285	3430	1740	18,2/24,8	2 x 42,6	1 x 21,9	1 x 10,4
TB 240	4015	3315	5405	3725	1740	27,2/37,0	2 x 41,8	1 x 23,5	1 x 9,9
TB 350 R	5095	3325	5825	3775	2000	32,4/44,1	2 x 52,6	1 x 40,6	1 x 13,0
TB 250-2	5120	3620	5980	3965	1840	29,1/39,6	2 x 52,8	1 x 38,9	1 x 10,8
TB 260	5735	3735	6120	4115	2000	35,5/48,3	2 x 58,3	1 x 43,9	1 x 10,8

KOPARKI KOMPAKTOWE/ KOPARKI GĄSIENICOWE	Masa maszyny w kg	Głębokość wykopu w mm	Zasięg w mm	Wysokość przeładunku w mm	Szerokość podwozia w mm	Moc silnika w kW/KM	Przepływ hydrauliczny l/min		
TB 370 CM	6710	3885	6500	4400	2100	42,4/57,6	1 x 160,0	1 x 46,6	1 x 16,0
TB 370 CV	7065	4110	6905	4995	2100	42,4/57,6	1 x 160,0	1 x 46,6	1 x 16,0
TB 290-2 CM	8400	4410	7275	5135	2200	51,6/70,2	1 x 224,0	1 x 60,6	1 x 16,0
TB 290-2 CV	8715	4480	7730	6110	2200	51,6/70,2	1 x 224,0	1 x 60,6	1 x 16,0
TB 2150 C	15095	5445	8760	6250	2490	85,0/115,0	2 x 112,0	1 x 54,8	1 x 20,0
TB 2150 R CM	15420	5500	8330	6845	2490	85,0/115,0	2 x 112,0	1 x 54,8	1 x 20,0
TB 2150 R CV	16050	5720	8860	7490	2490	85,0/115,0	2 x 112,0	1 x 54,8	1 x 20,0

KOPARKI KOŁOWE	Masa maszyny w kg	Głębokość wykopu w mm	Zasięg w mm	Wysokość przeładunku w mm	Szerokość podwozia w mm	Moc silnika w kW/KM	Przeływ hydrauliczny l/min						
TB 395 W	10225	4095	7675	6240	2320	85,0/115,6	1 x 176,0	1 x 15,4	1 x 59,6	1 x 39,8	1 x 35,6	1 x 156,0	1 x 43,1

KOPARKI Z ZEROWYM OBRÓTEM	Masa maszyny w kg	Głębokość wykopu w mm	Zasięg w mm	Wysokość przeładunku w mm	Obrót o 360°	Moc silnika w kW/KM	Przeływy hydrauliczny l/min		
TB 257 FR	5840	3585	5925	3720	2580	39,0/53,0	2 x 60,5	1 x 44,7	1 x 9,9
TB 280 FR	8500	4195	6870	4295	2700	49,6/67,4	2 x 74,0	1 x 59,0	1 x 15,0

KOPARKI HYBRYDOWE	Masa maszyny w kg	Głębokość wykopu w mm	Zasięg w mm	Wysokość przeładunku w mm	Szerokość podwozia w mm	Moc silnika w kW/KM	Przeływy hydrauliczny l/min		
TB 210 RH	1310	1755	3285	2120	750–1020	8,9/12,1 (Silnik Diesel) 9,1/12,3 (Silnik elektryczny)	2 x 11,1	1 x 5,8	–
TB 216 SH	1940	2390	4090	2705	980–1300	11,5/15,6 (Silnik Diesel) 10,6/14,4 (Silnik elektryczny)	2 x 16,8	1 x 10,8	1 x 6,0

DUMPERY GĄSIENICOWE	Masa maszyny w kg	Ładowność w kg	Długość transportowa w mm	Wysokość całkowita w mm	Szerokość podwozia w mm	Moc silnika w kW/KM	Przeływ hydrauliczny l/min			
D 550	428	550	1760	1388	716	4,7/5,8	2 x 9,0	1 x 16,0	–	–
DS 600 D	520	600	2150	1130	730	4,9/6,7	2 x 12,6	1 x 14,4	–	–
DHK 600 D	535	600	1720	1130	730	4,9/6,7	2 x 12,6	1 x 14,4	–	–
D 650 D	415	600	1720	1130	700	4,9/6,7	2 x 12,6	1 x 14,4	–	–
DSK 800 D	650	800	2560	1320	800	7,4/10,0	1 x 14,0	–	–	–
D 1600 MF3	919	1600	2160	1370	945	19,0/26,0	1 x 27,0	–	–	–
D 1600 MF DM	919	1600	2160	1350	945	19,0/26,0	1 x 27,0	–	–	–
TCR 50-2	6550	3700	4660	2725	2200	88,4/120,2	2 x 122,5	1 x 69,5	1 x 34,3	1 x 12,8

ŁADOWARKI GĄSIENICOWE	Masa maszyny w kg	Szuffa standardowa m³	Nacisk na grunt w kg/cm²	Udźwig ładunku w kg	Waga ładunku w kg	Moc silnika w kW/KM	Przeływ hydrauliczny l/min		
TL 6 R	3530	0,30	0,35	835	2390	47,9/65,1	2 x 66,4	1 x 67,2	1 x 31,3
TL 8 R2	4165	0,35	0,32	960	2740	54,6/74,2	2 x 79,6	1 x 72,3	1 x 42,1
TL 12 V2	5985	0,59	0,33	1865	5325	81,8/111,2	2 x 122,4	1 x 87,6	1 x 45,1

TAKLOCK – SZYBKA WYMIANA OSPRZĘTU

Dzięki systemowi szybkosprzęgającemu TAKLOCK zaoszczędzicie Państwo cenny czas podłączając nowy osprzęt. Korzyści z zastosowania TAKLOCK:

- **CZYSTA WYMIANA** dzięki bezproblemowemu połączeniu osprzętu będącego pod ciśnieniem układu hydrauliki maszyny (żadne dodatkowe narzędzia nie są potrzebne)
- **BEZPIECZNA WYMIANA** dzięki systemowi płasko uszczelniających sprzęgieł (bezbłędne połączenie)
- **WYSOKA ELASTYCZNOŚĆ** dzięki możliwości zastosowania do każdej koparki Takeuchi
- **DUŻY WYBÓR** dzięki różnym rozmiarom z różnymi przepływaniami: 0 do 90 l/min przy T1, 0 do 200 l/min przy T2, 0 do 260 l/min przy T3; jak również dostępne z 3 sprzęgłami z przewodem drenażowym



„ZŁOTA RĄCZKA“ CHWYTAK WIELOZADANIOWY

Bez znaczenia jak różnorodne będą zadania dla koparki, nasze chwytaki efektywnie wspomogą jej pracę. Chwytnak charakteryzuje:

- **WYSOKA ELSTYCZNOŚĆ** dzięki możliwości zastosowania m.in. przy wyburzeniach (sortowanie materiałów) lub przy kształtowaniu terenu (ustawianie kamieni, załadunek wycinki, przekładanie materiałów)
- **KOMPAKTOWY I OSZCZĘDNY** dzięki ograniczonej wysokości i zredukowanej wadze
- **NIEZAWODNY W CODZIENNYM UŻYTKU** dzięki solidnej konstrukcji, optymalnej przestrzeni między chwytakami, hartowanym sworzniom i szerokim końcówkom chwytaków
- **ŁATWY W OBSŁUDZE** dzięki dobrze dostępnym kłom do smarowania, wymiennym tulejom i kinematyce z 4 równymi łącznikami
- **TRWAŁA KONSTRUKCJA** dzięki całkowicie osłoniętym tłoczyskom i wydajnym silnikom obrotu z wysokim momentem obrotowym

CHWYTAK DO TWARDEGO MATERIAŁU: SOFTGRIP

Błyskawicznie możesz zmienić chwytnak wielofunkcyjny za pomocą systemu nakładek na zęby, na chwytnak do kamieni. Akcesorium Softgrip umożliwia łatwy i bezpieczny transport kamieni i betonu bez uszkodzeń!



PRZYJAZNY DLA MATERIAŁU: CHWYTAK PIPEGRIP

Przy pomocy chwytaka Pipegrip można bezproblemowo pozycjonować zarówno okrągłe jak i kwadratowe materiały budowlane, takie jak: rury, pierścienie włazowe, kamienie, płyty betonowe, kostkę brukową, stopnie itp.



ŁYŻKA „POWERSPATEN“

Przy wykopach pionowych w porównaniu do zwykłej łyżki, łyżka łopatowa posiada więcej zalet:

- **PRECYZYJNY WYKOP** dzięki idealnemu kształtowi łyżki
- **OPTYMALNA WIDOCZNOŚĆ** dzięki krótszej odległości między maszyną, a narzędziem
- **PERFEKCYJNE UZUPEŁNIENIE** dla łyżki w połączeniu z Powertilt
- **PASUJĄCE DO** szybkozłącza Lehnhoff MS01, MS03 i MS08



WSZYSTKIE ZALETY

- Zapobiega uszkodzeniom przy kablach, przewodach, rurach i pokrywach
- Wykop z minimalnym poruszaniem urobku
- Znacznie zwiększona pionowa głębokość kopania
- Płyty adaptacyjne do wszystkich znanych systemów szybkozłączy



ZAKRES UŻYTKOWANIA I ZASTOSOWANIA

- Wykopy pod fundamenty
- Wykopy bezpośrednio przed maszyną
- Wykopy odkrywkowe
- Pionowe wykopy rowów i fundamentów
- Trudne wykopy pod ścianami budynków
- Równe, pionowe wykopy pod szalunki
- Wykopy przy kanałach i pokrywach
- Bezpieczne odkopywanie murów zabytkowych
- Prace przy torowiskach

NARZĘDZIA WIEŁOZADANIOWE LC

Narzędzia LC są szczególnie elastyczne:

- **MOŻLIWOŚĆ ZASTOSOWANIA W CZTERECH POZYCJACH** dzięki krzyżowej ramie wymiennej
- **MOŻLIWOŚĆ ZASTOSOWANIA W TRUDNO DOSTĘPNYCH MIEJSCACH**, w szczególności przy dodatkowym wyposażeniu w Powertilt



ZALETY NASZEJ GLEBOGRYZARKI

Nasz kultywator obrotowy został specjalnie zaprojektowany do montażu na minikoparkach i koparkach kompaktowych:

- **JEST ELASTYCZNY** dzięki zastosowaniu różnorodnej długości wałków nożowych oraz dzięki obszernej gamie akcesoriów takich jak wałek zamiatający czy szczotka do chwastów
- **SZYBKA WYMIANA** frezarki w ciągu zaledwie 1 minuty poprzez poluzowanie jednej śruby



SIŁA UDERZENIA: MŁOTY HYDRAULICZNE

Przekonajcie się Państwo o wyjątkowej jakości, wydajności i trwałości naszych młotów hydraulicznych firmy TOKU:

- **STABILNA MOC** dzięki komórce azotowej, która dostarcza energię uderzenia
- **WYSOKA WYDAJNOŚĆ** dzięki nieskomplikowanej technologii
- **SOLIDNA KONSTRUKCJA** dzięki tylko dwóm ruchomym częściom



TOKU TNB-08M



TB 210
TB 215

TOKU TNB-1M



TB 210
TB 215
TB 216
TB 219

TOKU TNB-3MB



TB 225
TB 230
TB 235
TB 240

TOKU TNB-5M



TB 250
TB 260
TB 370

TOKU TNB-6E



TB 370
TB 290

TOKU TNB-7J



TB 2150

PEŁNE UŻYCIĘ , PEŁNA KONTROLA: TFM

Czy z komputera w biurze, czy z tabletu lub smartfonu w podróży, dzięki TFM masz oko na wszystko i przez cały czas. Masz możliwość sprawdzenia, gdzie znajdują się Twoje maszyny Takeuchi i wglądu do danych dotyczących ich wydajności i okresów przeglądów. W ten sposób można zoptymalizować serwis pod kątem czasu i kosztów oraz zapewnić długotrwałą bezawaryjną eksploatację maszyny.



NOWA PLATFORMA USŁUGOWA: KONSERWACJA ZAPOBIEGAWCZA

- **OPTYMALNIE PLANOWANE USŁUGI** dzięki doskonałemu przeglądowi danych operacyjnych i możliwości filtrowania maszyn pod kątem następnych przeglądów serwisowych
- **OCHRONA PRZED USZKODZENIAMI** poprzez komunikat wysyłany indywidualnie na zdefiniowany adres e-mail jako przypomnienie zbliżających się terminów konserwacji oraz wskazanie krytycznych wartości pojazdu

MYŚLENIE W PRZYSZŁOŚĆ: KOMPATYBILNE AKCESORIA

- **BEZPŁATNY DOSTĘP** poprzez interfejs API - znormalizowane dane telematyczne mogą być łatwo przesyłane do innych portali danych
- **MAKSYMALNA ELASTYCZNOŚĆ** poprzez integrację istniejących maszyn do TFM przy użyciu zestawu doposażeniowego TFM

TOP INFORMACJE: DANE Z PORTALU

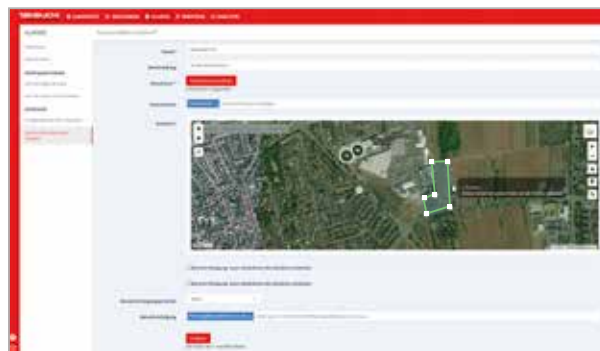
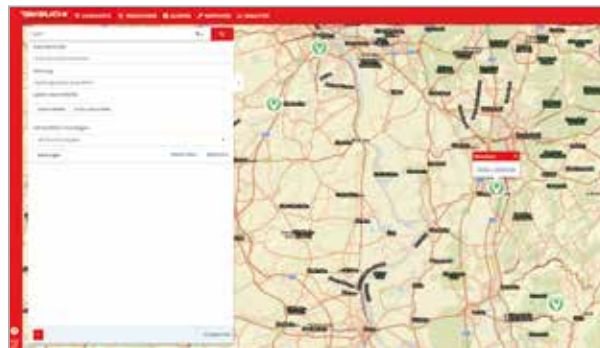
TFM udostępnia paletę danych w portalu. Znajdziesz tutaj między innymi, czas pracy związany z lokalizacją, poziom zbiornika i zużycie paliwa, stan filtra cząstek stałych, ciśnienie oleju, temperaturę oleju, prędkość obrotową silnika oraz aktualną pozycje zapłonu (on/off). Poza tym możesz skorzystać z dalszych atutów, a mianowicie:

- **WSPARCIE DLA OPERATORÓW** poprzez zdalną diagnostykę w przypadku komunikatu o błędzie lub informacji o terminach przeglądów technicznych
- **WSTECZNĄ ANALIZĘ MASZYN** poprzez odczyt i ocenę danych z ostatnich 90 dni
- **WYDAJNOŚĆ EKONOMICZNA** np. poprzez możliwość organizowania zamówień zbiorczych na paliwo
- **LEPSZE PLANOWANIE NOWYCH ZAMÓWIEŃ (ZLECIEŃ)** poprzez przegląd godzin pracy w wypożyczalni maszyn



WIEDZĄC GDZIE: LOKALIZACJA GPS

- **OCHRONA PRZED KRADZIEŻĄ I NADUŻYCIEM** poprzez funkcję lokalizacji w portalu TFM
- **UŁATWIWIONE PLANOWANIE LOGISTYCZNE** poprzez wyświetlanie lokalizacji w portalu TFM i indywidualne zdefiniowanie stref geograficznych
- **SZCZEGÓŁOWY WGLĄD**, poprzez przesłanie na indywidualnie podany adres e-mailowy informacji o wjeździe lub opuszczeniu strefy geograficznej przez maszynę



www.takeuchi.de/pl



Wilhelm Schäfer GmbH
E-mail: info@wschaefer.de
Web: www.takeuchi.de/pl