

MC-S45

Data druku 25.10.2023

Dane techniczne

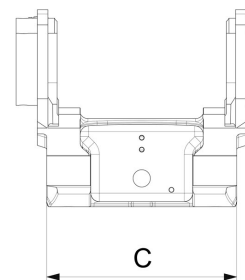
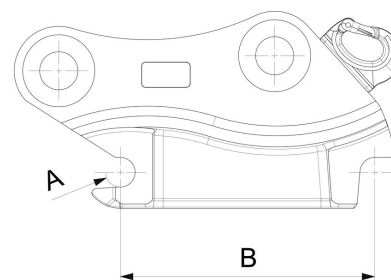
UWAGA: Na zdjciu wida ogólny przykad produktu.

Masa	95 kg
[MinLockPressure]	30 bar
Cinienie zamykania, maks.	120 bar
[OpeningPressure]	350 bar
Dopuszczalny moment dodatni	65 kNm
Dopuszczalny moment ujemny	42 kNm
Maks. obcienie, hak nony	3000 kg
Masa maszyny, maks	11000 kg



Specyfikacja pomiarowa

A	B	C
Ø45 mm	430 mm	288 mm



Produkty na zdjciach mog posiada dodatkowe akcesoria i funkcje. Dane techniczne i masy mog si róni w zalenoci od konfiguracji i sprztu. Zastrzegamy sobie prawo do wprowadzenia zmian w specyfikacji lub w budowie produktów bez wczesniejszego powiadomienia i nie bierzemy odpowiedzialnoci za ewentualne bdy merytoryczne. Na rónych rynkach mog wystpowa rónice w programach produktów i standardach wyposaenia. Aby uzyska wiecej informacji na temat aktualnych specyfikacji produktowych, miejscowych wariantów oraz wyposaenia specjalnego, skontaktuj si z najblizszym przedstawicielstwem handlowym naszej firmy.