

MC-S70

Data druku 25.10.2023

Dane techniczne

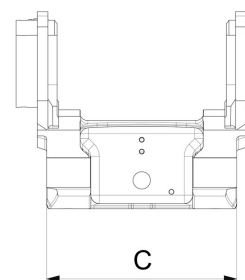
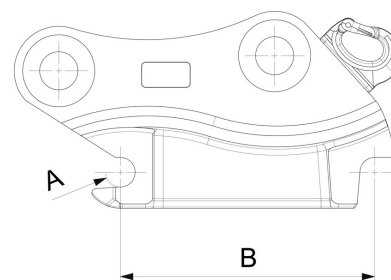
UWAGA: Na zdjeciu wida ogólny przykad produktu.

Masa	255 kg
[MinLockPressure]	30 bar
Cinienie zamykania, maks.	120 bar
[OpeningPressure]	350 bar
Dopuszczalny moment dodatni	300 kNm
Dopuszczalny moment ujemny	195 kNm
Maks. obcienie, hak nony	8000 kg
Masa maszyny, maks	30000 kg



Specyfikacja pomiarowa

A	B	C
Ø70 mm	600 mm	448 mm



Produkty na zdjeciach mog posiada dodatkowe akcesoria i funkcje. Dane techniczne i masy mog si różni w zalenoci od konfiguracji i sprztu. Zastrzegamy sobie prawo do wprowadzenia zmian w specyfikacji lub w budowie produktów bez wczesniejszego powiadomienia i nie bierzemy odpowiedzialności za ewentualne bdy merytoryczne. Na rónych rynkach mog wystpowa różnice w programach produktów i standardach wyposaenia. Aby uzyska wiecej informacji na temat aktualnych specyfikacji produktowych, miejscowych wariantów oraz wyposaenia specjalnego, skontaktuj si z najblizszym przedstawicielstwem handlowym naszej firmy.